

Cabines para pintura eletrostática a pó.

Manual de operação



GERAL

O manual de operação fornece a informação necessária para operar, manter e servir seguramente o sistema.

Se quaisquer alterações forem feitas no sistema, o manual de operação deve ser adaptado de acordo com a alteração. Alterações no manual de operação deverão ser garantidas pelo fabricante responsável.

Nota: Se a empresa de operação faz alterações no sistema, esta empresa se torna fabricante responsável.



INSTRUÇÕES DE SEGURANÇA

Este manual contém instruções relativas ao trabalho seguro. Ler este manual e operar o equipamento de acordo com as informações.

EPI utilizados:

- Óculos de proteção
- Abafador de ruídos / Protetor auricular
- Macacão de segurança para pintura
- Máscara para pintura com válvula / Máscara com válvula pff2
- Luvas de proteção



INSTRUÇÕES DE SEGURANÇA

Somente pessoas com qualificação técnica são autorizadas para instalação, operação e manutenção deste equipamento seguindo todas as instruções de segurança deste manual.

Para todos os trabalhos de manutenção e operação da linha devem ser observados os procedimentos de segurança relacionados através das NORMAS REGULAMENTADORAS DE SEGURANÇA E SAÚDE NO TRABALHO (NR's) em vigência. O uso de peças não originais e/ou não aprovadas pela Aplitecno na reparação deste equipamento é da inteira responsabilidade do proprietário ou usuário e, implica na perda da garantia, bem como completa responsabilidade civil e profissional. A Cetec não poderá ser responsabilizada por qualquer acidente, dano ou parada de produção causada pela não observância das instruções contidas neste manual ou por não terem sido obedecidas as normas adequadas de segurança industrial.

CABINE DE PINTURA ELETROSTÁTICA A PÓ

A Cabines de Pintura, tratam-se de equipamentos desenvolvidos para a pintura eletrostática a pó. A retenção da tinta a pó resultante do overspray é realizada através dos filtros eletrostáticos, que têm como grande vantagem a recuperação da tinta a pó para reutilização segura e eficiente, impedindo que impurezas contaminem a pintura e o meio ambiente.



ITENS DO EQUIPAMENTO

- 1 Motor 3 cv 4 polos
- 1 Exaustor 350mm
- 1 Pós filtro 350mm
- 1 Filtros Cartucho Celulose 325 x 660MM Trilug 210 plissas
- 3 Porca Manipula Fêmea 10 x 45MM
- 1 Chave de partida 3cv 7-10A
- 1 Luminária Led Slim 18W BIC 6000k 60CM
- 1 Filtro regulador de ar 1/4
- 1 Regulador de ar mini 1/4
- 1 Válvula Solenoide 1 polegada
- 1 Temporizador p/ válvula solenoide



DADOS DO EQUIPAMENTO

- Fabricada em chapa de aço carbono #19.
- Após fabricação a Cabine é pintada na Eletrostática.
- Sistema de limpeza dos filtros com temporizador automático, sem necessidade de interromper o funcionamento do equipamento.
- Sistema do Filtro Trilug com porca Manipulo para facilidade na troca do Filtro.
- Filtro tipo cartucho de celulose, não solta fibras ou fiapos e não absorve umidade.
- Pós-filtros para retenção de pó emergencial (caso o filtro danifique)
- Alto índice de recuperação de pó.
- Alimentação elétrica de entrada do equipamento: 220volts / Trifásico.



INSTALAÇÃO E CUIDADOS

- A instalação do equipamento deve ser em piso plano e nivelado, recomendamos manter uma distância mínima de 50 cm entre paredes e a estrutura do equipamento.
- Alimentação elétrica: 220volts / Trifásico
- Prever aterramento para o equipamento conforme NBR5419, com limite máximo aceito de 6 Ω .
- Manter todo o sistema de pintura aterrado.



- O processo de limpeza da cabine será feito com o motor ligado, com o bico de limpeza de ar comprimido, passar em todas as paredes que esteja com resíduos de tintas.
- A troca do filtro ou pós filtro, deverá ser feita com motor desligado para segurança do operador.
- A troca do filtro será necessária após a percepção visual de quantidade de tinta no filtro (filtro saturado), sendo notável a diminuição da exaustão.
- A troca do pós filtro será necessária após a percepção de contaminação de tinta (pós filtro contaminado).

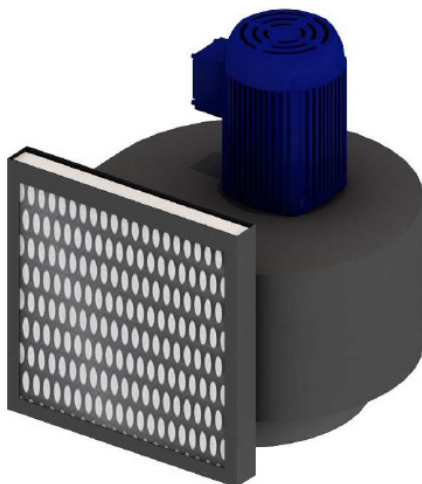
MANUTENÇÃO PREVENTIVA

A cada 6 meses para uso contínuo, ou a cada 1 ano para uso intercalado;

- Verificar balanceamento do rotor
- Desgaste do rolamento do motor
- Verificar atuação da válvula solenoide
- Verificar temporizador
- Verificar iluminação
- Verificar chave de partida

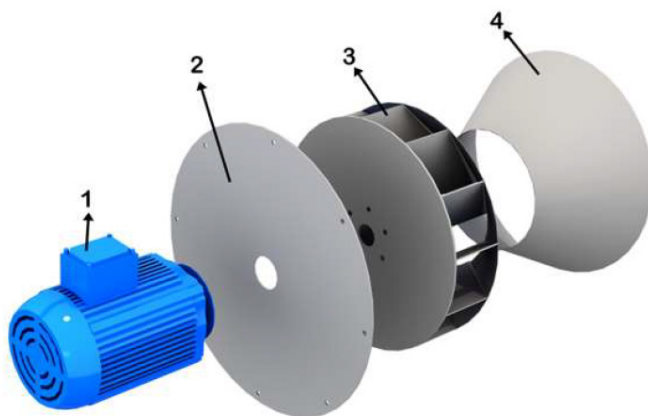
OBS: As manutenções preventivas do equipamento e troca de acessórios, é feita de acordo com o uso.

CONJUNTO DE EXAUSTÃO COM VENTILAÇÃO



Utilizando seu motor, o exaustor puxa o ar do ambiente, que passa por um “labirinto” com filtros específicos. Além de ajudar a indústria a diminuir a emissão de agentes poluentes na atmosfera, pois inibe quase 100% do lançamento de particulados no meio ambiente, proporciona maior segurança ao operador da máquina e evita o desperdício da tinta a pó, já que reaproveita o material que excede de cada pintura.

CONJUNTO DE VENTILAÇÃO



1 – Motor Elétrico de Indução Trifásico de Alto Rendimento, Linha Premium IR3, de Potência 3 CV, de 4 polos (1.720 rpm), em 220/380V/60Hz; Corrente Nominal 4,98 A em 380V, Forma Construtiva B3D com os pés; caixa de ligação elétrica lateral, carcaça 90L, proteção IP 55 (Blindado); pintura padrão na cor Azul RAL 5009.

2 – Base de fixação do motor (Chapa de aço 1010 e 1020, espessura 3/16).

3 – Rotor de 350mm (Chapa de aço 1010 e 1020, espessura 3/16 e 1/8).

4 – Cone do rotor (direcionamento do ar).

OBS: As manutenções preventivas do equipamento e troca de acessórios, é feita de acordo com o uso, não estipulamos datas.



Av. Calil Mohamad Rahal, 229 – Vila São Silvestre
Barueri – SP – CEP: 06417-010

Assistência técnica: (11) 5513 9738

Vendas: (11) 99958 9165 | (11) 99621 4179

www.cetecindustrial.com.br

Siga nossas redes sociais:

