

#### 4. TROCA DE TEFLON DA AGULHA

Para substituir o reparo da agulha e do teflon, é necessário remover o bico usando a chave correta.

#### 5. CUIDADOS PARA LIMPEZA DA PISTOLA

Colocar solvente limpo na caneca e pulverizar até o mesmo sair limpo através do bico. Não é necessário tirar nenhuma peça para ser feita a limpeza da pistola de pintura. Não sendo também necessário submergir ou deixar a pistola em solvente para limpeza.

Para limpar externamente, usar apenas estopa e solvente.

### PROBLEMAS E SOLUÇÕES

DEFEITOS	CAUSAS	CORREÇÕES
<i>Jato Intermitente</i>	Gaxeta gasta Bico de Fluido Solto Bico em Mal Estado Porta Gaxeta da Agulha Solta	Substituir Gaxeta Apertar Bico Substituir Bico Apertar Porta Gaxeta
<i>Jato Não Uniforme</i>	Orifício Espalhador danificado	Limpar Espalhador Substituir Espalhador
<i>Sair Ar sem Apertar o gatilho</i>	Válvula Suja Cone da Válvula Avariado	Limpar Válvula Substituir Válvula



[www.wimpel.com.br](http://www.wimpel.com.br)



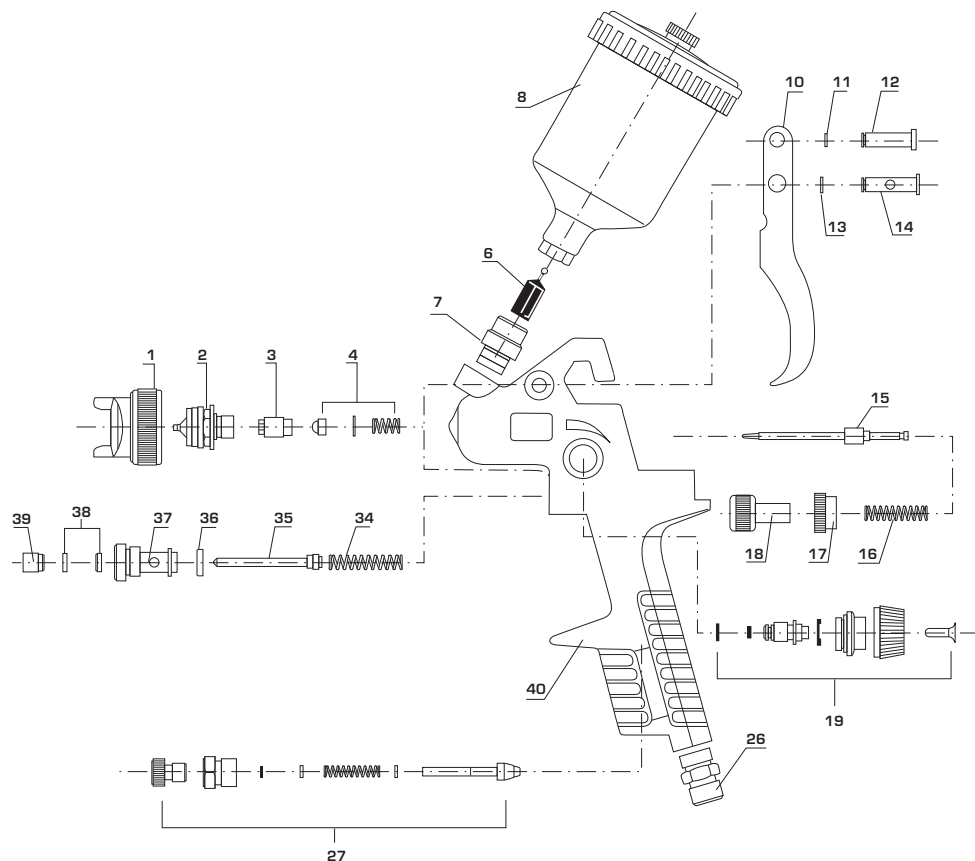
## PISTOLA DE PINTURA POR GRAVIDADE



**MP-250 HVLP  
STANDARD**

## INSTRUÇÕES DE USO

## APRESENTAÇÃO



CÓD.	DESCRIÇÃO
1	Capa de ar 1.4 mm
2	Bico de fluido 1.4 mm
3	Porta gaxeta da agulha
4	Gaxeta da agulha
6	Filtro de Tinta
7	Entrada de Tinta
8	Caneca completa
9	Tampa da caneca
10	Gatilho
11	Trava do gatilho
12	Eixo do gatilho
13	Trava da alavanca do gatilho
14	Alavanca da agulha
15	Agulha 1.4 mm

CÓD.	DESCRIÇÃO
16	Mola da agulha 1.4 mm
17	Porca do botão da regulagem da agulha
18	Botão da regulagem da agulha
19	Regulador de leque
26	Entrada de ar
27	Regulador de fluxo de ar do cabo
34	Mola da válvula
35	Pino cone de válvula
36	Anel de vedação da válvula
37	Valvula de ar
38	Vedação da agulha
39	Porta gaxeta da válvula
* 40	Corpo da pistola

\* Item não comercializado

## CARACTERÍSTICAS

Diâmetro do Bico	1.4 mm
Pressão de Trabalho	30 - 40 PSI
Consumo de Ar	10 PCM
Conexão de Entrada	1/4 NPS (M)

## OPERAÇÕES

### 1 . INICIANDO

- Use a chave correta para apertar a caneca e o regulador de ar ao corpo da pistola de pintura.
- Conectar corretamente a mangueira de ar 3/8" com Conexão a entrada de ar.
- Regule o ar corretamente para evitar gastos desnecessários de tinta.
- Antes de usar a pistola, verificar se a caneca está corretamente colocada. evitando vazamento.

### 2. AJUSTE DA LARGURA DO LEQUE

Para ajustar a largura do leque, gire o botão de regulagem de ar.

A regulagem padrão pode ser alterada de acordo com a necessidade do trabalho a ser executado.

### 3.QUALIDADE DO CONTROLE DE AR

O ajuste é preciso e prático. Tanto para o ar quanto para o material, não utilize chave de modo algum nas regulagens. Quanto a mudança de bico, é aconselhável trocar sempre bico e agulha para evitar diferenças, tanto no desgaste, como no diâmetro primitivo do bico e agulha.